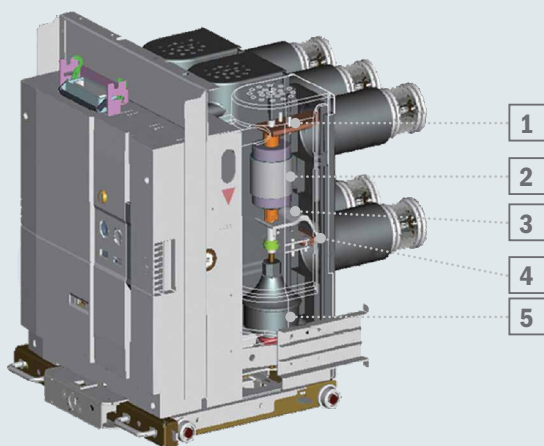
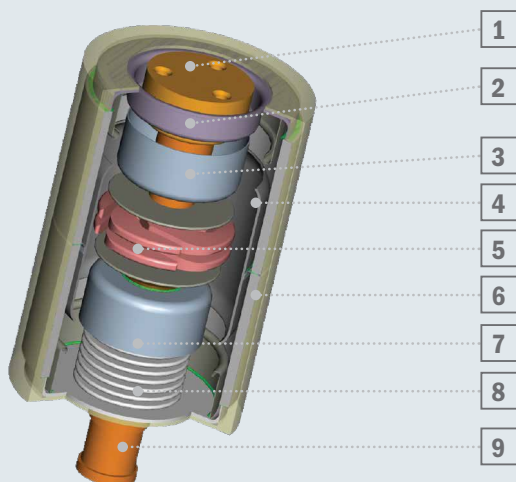


## 5. КОНСТРУКЦИЯ



### 1. Вакуумный выключатель

- 1 - Верхний контакт
- 2 - Вакуумная дугогасительная камера
- 3 - Шунт
- 4 - Нижний вывод
- 5 - Тяга из изоляционного материала



### 2. Вакуумная дугогасительная камера

- 1 - Токопровод неподвижного контакта
- 2 - Фланец неподвижного контакта
- 3 - Экран неподвижного контакта
- 4 - Дугогасительная камера
- 5 - Контакты
- 6 - Керамический корпус
- 7 - Экран сиффона
- 8 - Сильфон
- 9 - Фланец подвижного контакта

#### Примечание:

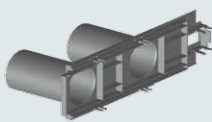
Вакуумная дугогасительная камера состоит из керамического изолирующего корпуса, двух фланцев, экрана, сиффона, подвижного и неподвижного контактов, и их токопроводов.

Давление газа внутри вакуумированного цилиндра составляет приблизительно 5х10<sup>-5</sup> мм рт.ст.

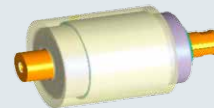
### 3. Дополнительные компоненты



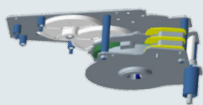
Крышка кожуха для силовых контактов



Кожух для силовых контактов



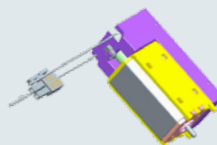
Вакуумная камера



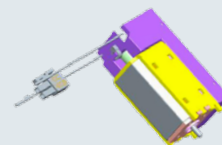
Моторный привод



Мотор включения



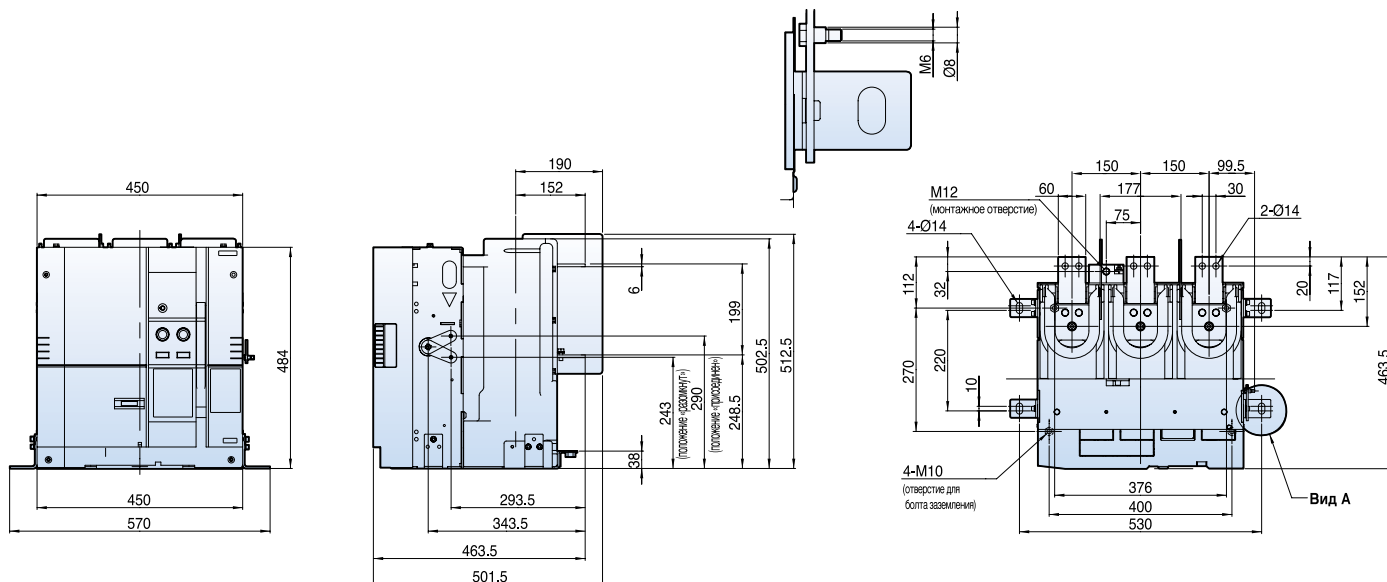
Катушка включения



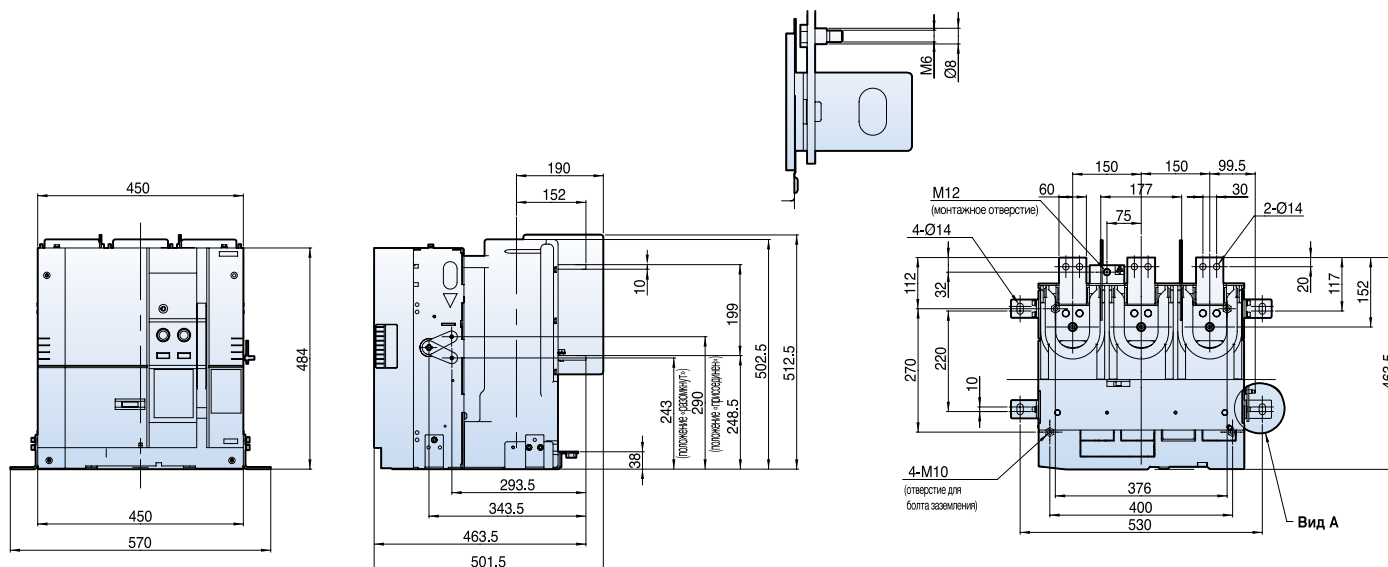
Независимый расцепитель

## 6. ГАБАРИТНЫЕ И УСТАНОВОЧНЫЕ РАЗМЕРЫ

- 10 кВ, 25кА, 630/1000 А  
Стационарный (Тип Р, расстояние между осями полюсов 150 мм)

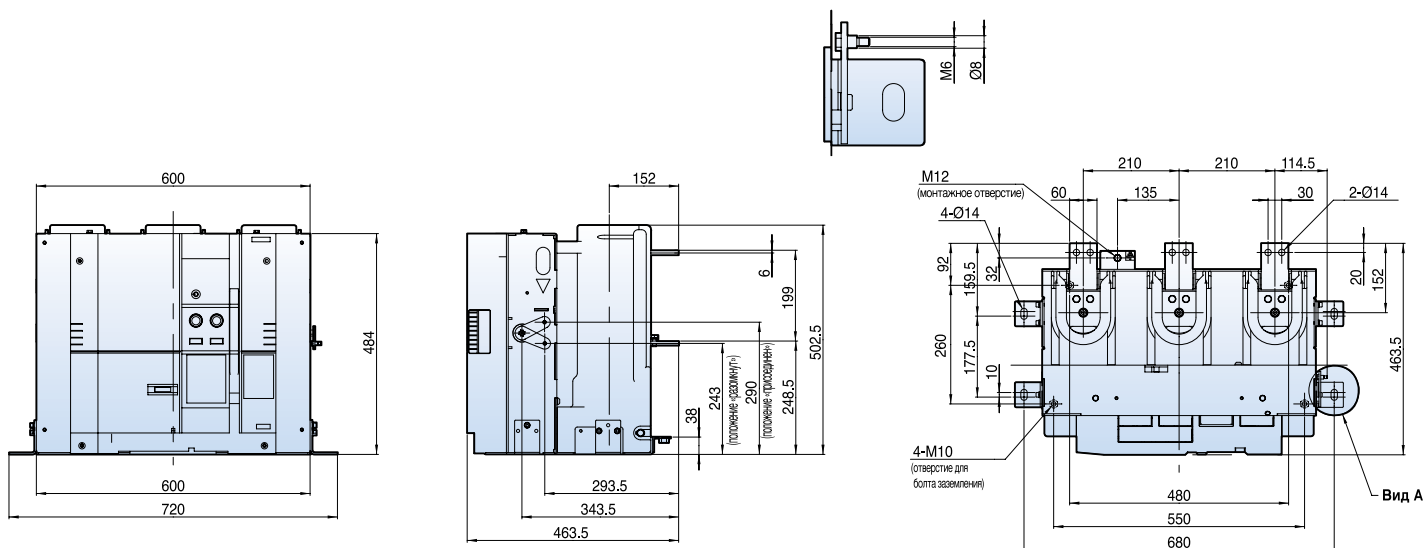


- 10 кВ, 25кА, 1250 А  
Стационарный (Тип Р, расстояние между осями полюсов 150 мм)



## 6. ГАБАРИТНЫЕ И УСТАНОВОЧНЫЕ РАЗМЕРЫ (продолжение)

- 10 кВ, 25кА, 630/1000 А  
Стационарный (Тип Р, расстояние между осями полюсов 210 мм)



- 10 кВ, 25кА, 1250 А  
Стационарный (Тип Р, расстояние между осями полюсов 210 мм)

